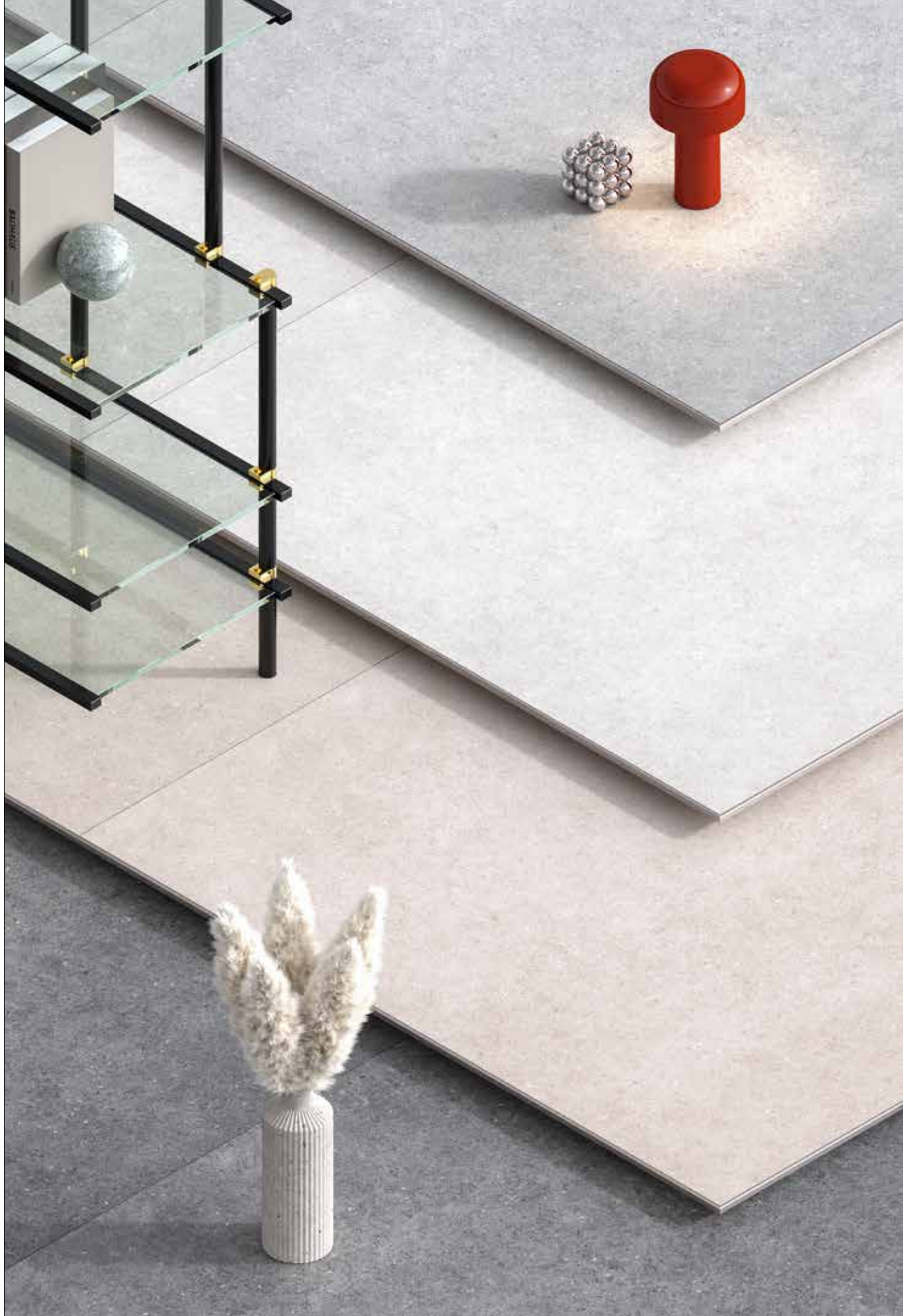




CLAYBORN



**COPERTINA / COVER**  
**LIVING**, pavimento / floor CLAYBORN 4 (cm 60x120 - 24" x 48").

# CLAYBORN

*“L’AI è il pennello digitale che amplifica il potere della mente umana per dipingere nuovi capolavori.”  
by Chat GPT*

Collezione per pavimenti il cui pattern è ottenuto grazie a “modelli generativi” di intelligenza artificiale, ovvero reti neurali in grado di creare da zero nuove immagini basandosi su una serie di esempi analizzati durante la fase di acquisizione.

Il nuovo prodotto deriva da una partnership inusuale del Gruppo Bardelli con Clayborn whisky, che unisce tradizione e innovazione grazie alla sapiente ricerca di materie prime presenti nelle cave di Westerwalt dove le acque argillose con 35 milioni di anni sono state utilizzate per creare un whisky dalle proprietà organolettiche indiscusse. È dalla medesima argilla che Ceramica Bardelli ha potuto ricavare la sua nuova collezione.

Un disegno che prende in considerazione il meglio dei trend dei pavimenti, realizzabile grazie all’AI che permette di generare un nuovo materiale non presente in natura.

*“The AI is the digital brush that amplifies the power of the human mind to paint new masterpieces”  
by Chat GPT*

A floor collection with a pattern realized thanks to “generative models” of AI, meaning neural networks able to create starting from the beginning new images based on a series of examples analyzed during the acquisition phase.

The new product comes from an unusual partnership between Bardelli Group and Clayborn whisky, that combines tradition with innovation thanks to the clever research of primary materials present in Westerwalt caves where clayey water with 35 million years have been used to create a whisky with unquestionable organoleptic properties.

It is from the same clay that Ceramica Bardelli has been able to obtain its new Clayborn collection by linking the mining tradition of the place with the innovation of artificial intelligence, thus being able to generate an infinite texture, combining the best graphics of stones, cements and terracotta.

A design that considers the best of the flooring trends, achievable thanks to artificial intelligence that allows to generate a new material not present in nature.





*“The AI is the digital brush that amplifies the power of the human mind to paint new masterpieces”*

**(CHAT GPT)**



**BAGNO / BATHROOM**, rivestimento / covering CLAYBORN 3 (cm 60x60 - 24" x 24") pavimento / floor CLAYBORN 3 (cm 60x120 - 24" x 48").



HALL, rivestimento / covering CLAYBORN 2 (cm 60x60 - 24" x 24") pavimento / floor CLAYBORN 2 - CLAYBORN 4 (cm 60x120 - 24" x 48")







**HALL**, pavimento / floor CLAYBORN 2 - CLAYBORN 4 (cm 60x120 - 24" x 48").

# CLAYBORN



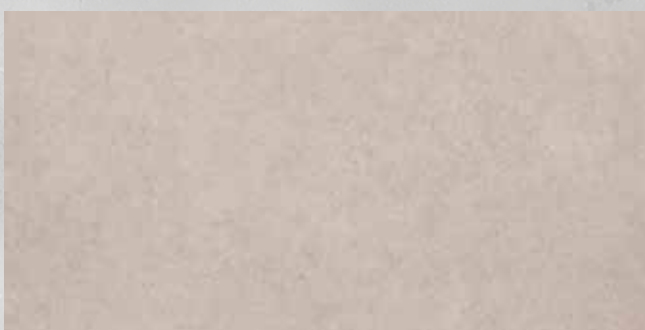
CLAYBORN 1 CALCE 60x60  
PEI 4 / R 10



CLAYBORN 1 CALCE 120x60  
PEI 4 / R 10



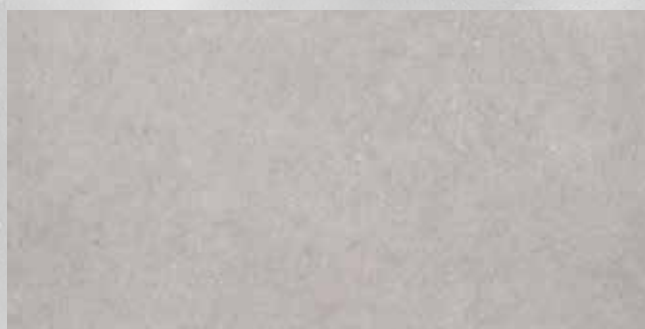
CLAYBORN 2 SABBIA 60x60  
PEI 4 / R 10



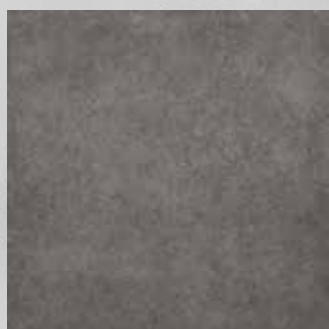
CLAYBORN 2 SABBIA 120x60  
PEI 4 / R 10



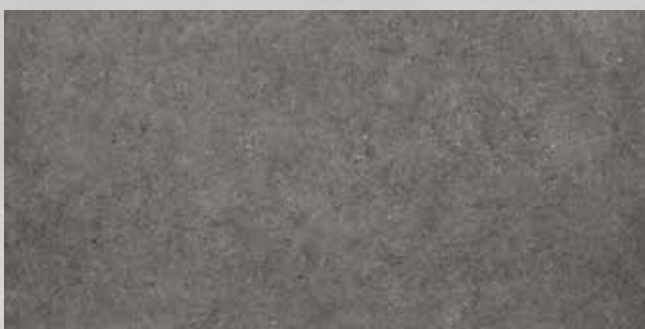
CLAYBORN 3 CEMENTO 60x60  
PEI 4 / R 10



CLAYBORN 3 CEMENTO 120x60  
PEI 4 / R 10



CLAYBORN 4 ASFALTO 60x60  
PEI 4 / R 10



CLAYBORN 4 ASFALTO 120x60  
PEI 4 / R 10

Collezione di piastrelle in grès porcellanato rettificato, adatta per un utilizzo a pavimento e rivestimento.

La collezione, caratterizzata da tagli di grandi dimensioni è disponibile in tre formati - 60x60, 60x120 cm - spessore 1cm - e quattro famiglie di colore - calce, sabbia, cemento e asfalto.

A collection of rectified porcelain tiles for use on floors and walls.

The collection is characterised by a choice of two large sizes - 60x60 cm (24"x24") and 60x120 cm (48"x48") - thickness 1cm and three colour families - light grey, anthracite and mud.

Ceramica**Bardelli**

[www.ceramicabardelli.com](http://www.ceramicabardelli.com)  
[@ceramicabardelli](https://www.instagram.com/ceramicabardelli)

Milano Italia