

# INSIDEART

Story



ceramica  
**SANT'AGOSTINO**

# INSIDEART

## THE ART OF CREATING GROUND COLOURS CROSSED BY TRACES OF SKILLED CRAFTSMANSHIP

L'arte di creare campiture unite attraversate da tracce di sapiente manualità  
Die Kunst, einheitliche Grundierungen zu schaffen, die Spuren handwerklicher Kunstfertigkeit zu erkennen geben.  
L'art de créer des fonds unis traversés par des traces de savoir-faire habile  
Искусство создания фоновых цветов, пронизанных искусными мастерскими линиями



# +ART

we don't just  
interpret materials,  
we create ceramics

# INSIDEART

Story



- 02 Idea
- 04 Abstract
- 06 +Art Method
- 08 Inspiration
- 12 Making
- 18 Assortment
- 22 Overview
- 24 Gallery
  - Insideart Colours
  - 26 INDOOR OUTDOOR
  - 32 LIVING
  - 35 BATHROOM
  - 38 RESTAURANT
  - 40 STORE
- Insideart Decors
  - 44 STORE
  - 46 LIVING
  - 48 LIVING
  - 50 CAFÉ
  - 54 LIVING
  - 56 BATHROOM
- 58 Reasons Why
- 64 Tech Info

INSIDEART

## SIMPLE AND ESSENTIAL: THE CHARM OF THE RESIN EFFECT

Sobrio ed essenziale: il fascino dell'effetto resina  
Schlicht und essentiell: die Faszination der Kunstharz-Optik  
Sobre et essentiel : le charme de l'effet résine  
Строгий и минималистский: чарующий эффект смолы

Outdoor / Insideart Pearl 9090 As  
Indoor / Insideart Pearl 9090 Nat



Insideart Ash 120120 Nat

**Continuous and homogeneous surfaces,** for residential and commercial spaces with essential charm: the resin effect applied by hand expands the environments and **enhances the strength of decorative inserts, furnishings and accessories.**

**Superfici continue ed omogenee,** per spazi domestici e commerciali dal fascino essenziale: l'effetto resina applicata a mano dilata gli ambienti ed **esalta la forza di innesti decorativi, arredi e complementi.**

**Fließende, einheitliche Flächen** für Wohnungen und Geschäfte mit der Faszination des Essentiellen: Der Effekt von per Hand aufgetragenem Kunstharz schafft Weite und **verstärkt die Ausdruckskraft dekorativer Einsätze, Einrichtungen und Accessoires.**

**Surfaces continues et homogènes,** pour les espaces domestiques et commerciaux au charme essentiel : l'effet résine appliqué à la main agrandit les environnements et **met en valeur la force des éléments décoratifs, de l'ameublement et des accessoires.**

**Непрерывные и однородные поверхности** для жилых и торговых помещений с минималистским шармом: эффект нанесенной вручную смолы оптически увеличивает помещения и **подчеркивает сильную сторону декоративных вставок, интерьерной обстановки и аксессуаров.**



# INSIDEART

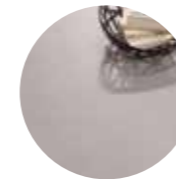
Porcelain  
Rectified

Gres porcellanato  
Rettificato  
Feinsteinzeug  
Kalibriert

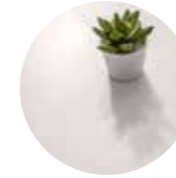
Grès cérame  
Rectifié  
Керамогранит  
Ректифицированная

digital technology  
10mm

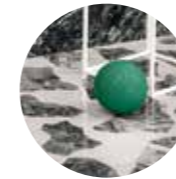
## Surfaces



**Nat**  
Natural



**Soft**  
Soft



**Kry**  
Krystal



**As**  
Antislip

## Colours



White



Pearl



Grey

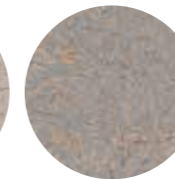


Ash

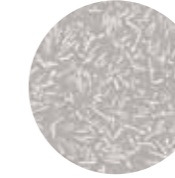
## Decors



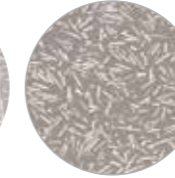
Rewood Light



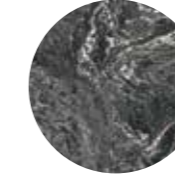
Rewood Dark



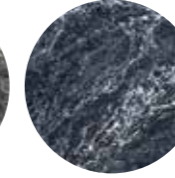
Remarble Light



Remarble Dark



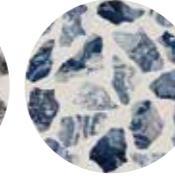
Liquid Moon



Liquid Star



Palladian Moon



Palladian Star

## Number of patterns Sizes

30	120x120 48"x48" Nat
40	60x120 24"x48" Nat 60x120 24"x48" Soft
40	90x90 36"x36" Nat 90x90 36"x36" Soft 90x90 36"x36" As
55	60x60 24"x24" Nat 60x60 24"x24" Soft

## Number of patterns Decors&Accessories

8	90x90 36"x36" Rewood Nat
8	90x90 36"x36" Remarble Soft
6	90x90 36"x36" Liquid Kry
6	90x90 36"x36" Palladian Kry
	30x30 12"x12" Mosaico Nat 30x30 12"x12" Mosaico Soft

# +ART

we don't just  
interpret materials,  
we create ceramics

An idea can be inspired by nature or by imagination. A stone, a wall or a painting. The ARTistic creativity and intuition transform them into a material for architecture.

To create the material you need the skill of an ARTisan, machines and ceramic know-how, aesthetic culture and a passion for design. And you need tough and painstaking development work.

The added value of Ceramica Sant'Agostino lies (also) in creating every collection as a solution kit for architecture, with matching colours, sizes, patterns and surfaces, designed to dress spaces and styles with technically impeccable solutions.

## OUR METHOD

What makes Ceramica Sant'Agostino products unique is our **+ART** working system, which includes **3 phases** that are equally important.



## 1 Inspiration

Ciò che rende unici i prodotti di Ceramica Sant'Agostino è il nostro sistema di lavoro **+ART**, che prevede **3 fasi**, ugualmente importanti.

Was die Produkte von Ceramica Sant'Agostino einzigartig macht, ist unser **+ART**-Arbeitssystem, das **drei gleich wichtige Phasen** umfasst.

Ce qui rend les produits de Ceramica Sant'Agostino uniques est notre système de travail **+ART**, qui prévoit **3 phases**, toutes aussi importantes.

Продукция Ceramica Sant'Agostino уникальна, благодаря нашей системе обработки **+ART**, предусматривающей **3** одинаково важные **фазы**.

L'idea può nascere dalla natura o dalla fantasia. Una pietra, un muro, un dipinto. Sono la creatività e l'intuito **ARTistico** che la trasformano in una materia per l'architettura.

L'idée peut naître de la nature ou de l'imagination. Une pierre, un mur, une peinture. C'est la créativité et l'intuition **ARTistique** qui la transforment en une matière pour l'architecture.

Die Idee kann aus der Natur oder der Fantasie kommen. Ein Stein, eine Mauer, ein Gemälde. Es sind Kreativität und **künstlerische (ART)** Intuition, die sie in ein Material für die Architektur verwandeln.

Идея рождается из природы или фантазии. Камень, стена, картина. Только **Художественная интуиция** и творческий подход способны преобразовать материю в архитектуру.



## 2 Making

Per costruire il la materia, occorre il saper fare di un **ARTigiano**, i macchinari e il know-how ceramico, la cultura estetica e la passione per il design. E un duro e meticoloso lavoro di sviluppo.

Pour créer la matière, nous avons besoin du savoir-faire d'un **ARTisan**, des machines et du savoir-faire céramique, de la culture esthétique et de la passion pour le design. Et d'un travail de développement dur et méticuleux.

Um das Material zu realisieren, benötigt man das Know-how eines **Handwerkers** (auf Italienisch artigiano), die Maschinen und das Keramik-Know-how, die ästhetische Kultur und eine Leidenschaft für Design. Und eine solide und sorgfältige Entwicklungsarbeit.

Для создания материала нужно быть **Настоящим мастером**, хорошо знать керамическое оборудование и ноу-хау, обладать эстетическим чутьем и любовью к дизайну. Разработка новой продукции представляет собой скрупулезный и длительный процесс.



## 3 Assortment

Il valore aggiunto di Ceramica Sant'Agostino sta (anche) nel costruire ogni collezione come **un kit di soluzioni per l'architettura**, creando un guardaroba coordinato di colori, formati, decori e superfici, pensate per vestire gli ambienti e gli stili, con soluzioni tecnicamente impeccabili.

La valeur ajoutée de Ceramica Sant'Agostino réside (également) dans le fait que chacune des collections constitue **un kit de solutions pour l'architecture**, en créant une garde-robe coordonnée de coloris, de formats, de décors et de surfaces conçus pour habiller les environnements et les styles avec des solutions techniquement impeccables.

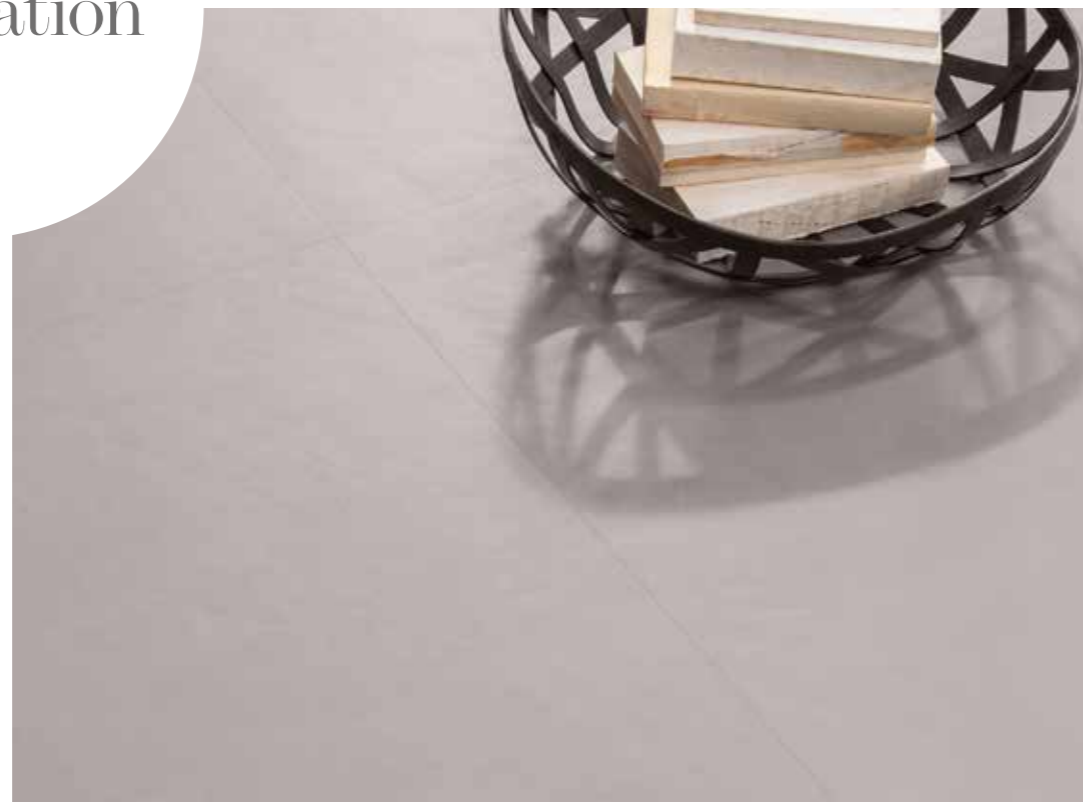
Der Mehrwert von Ceramica Sant'Agostino liegt (auch) darin, jede Kollektion als **Lösungspaket für die Architektur** zu gestalten und eine abgestimmte Garderobe aus Farben, Größen, Dekorationen und Oberflächen zu schaffen, die die Umgebung und den Stil mit technisch einwandfreien Lösungen ausstattet.

Добавочная стоимость Ceramica Sant'Agostino заключается (в том числе) в выпуске каждой коллекции в виде **комплекта решений для архитектуры**, разрабатывая сочетающиеся между собой варианты цветов, форматов, узоров и поверхностей, предназначенных для оформления различных помещений и создания стилей, применяя технически безупречные решения.

# INSIDEART



Inspiration



DRAWING INSPIRATION FROM  
**HAND-APPLIED  
 RESIN SURFACES,**  
 INSIDEART IS A LARGE, SOPHISTICATED  
 PROJECT IN HIGH-QUALITY  
 PORCELAIN STONEWARE.  
**THE SUBTLE BUT TANGIBLE  
 TRACES OF THE SURFACE**  
 DERIVE FROM THE STUDY  
 OF REAL RESIN FLOORS APPLIED  
 BY HAND WITH SKILFUL GESTURES.

Ispirato alle **superfici in resina applicata a mano**, INSIDEART è un progetto ampio e sofisticato in gres porcellanato di alta qualità. Le **tenui ma tangibili tracce della superficie** derivano dallo studio di vere pavimentazioni in resina stesa a mano artigianalmente con gesti sapienti.

Inspiriert von **Flächen, die durch den Auftrag von Kunstharz in Handarbeit** entstehen – INSIDEART ist ein umfassendes, ausgefallenes Projekt aus hochwertigem Feinsteinzeug. Die **feinen, aber durchaus wahrnehmbaren Spuren in der Oberfläche** sind das Ergebnis einer Studie zu den echten Kunstharz-Böden, die von fachkundigen Handwerkern von Hand hergestellt werden.

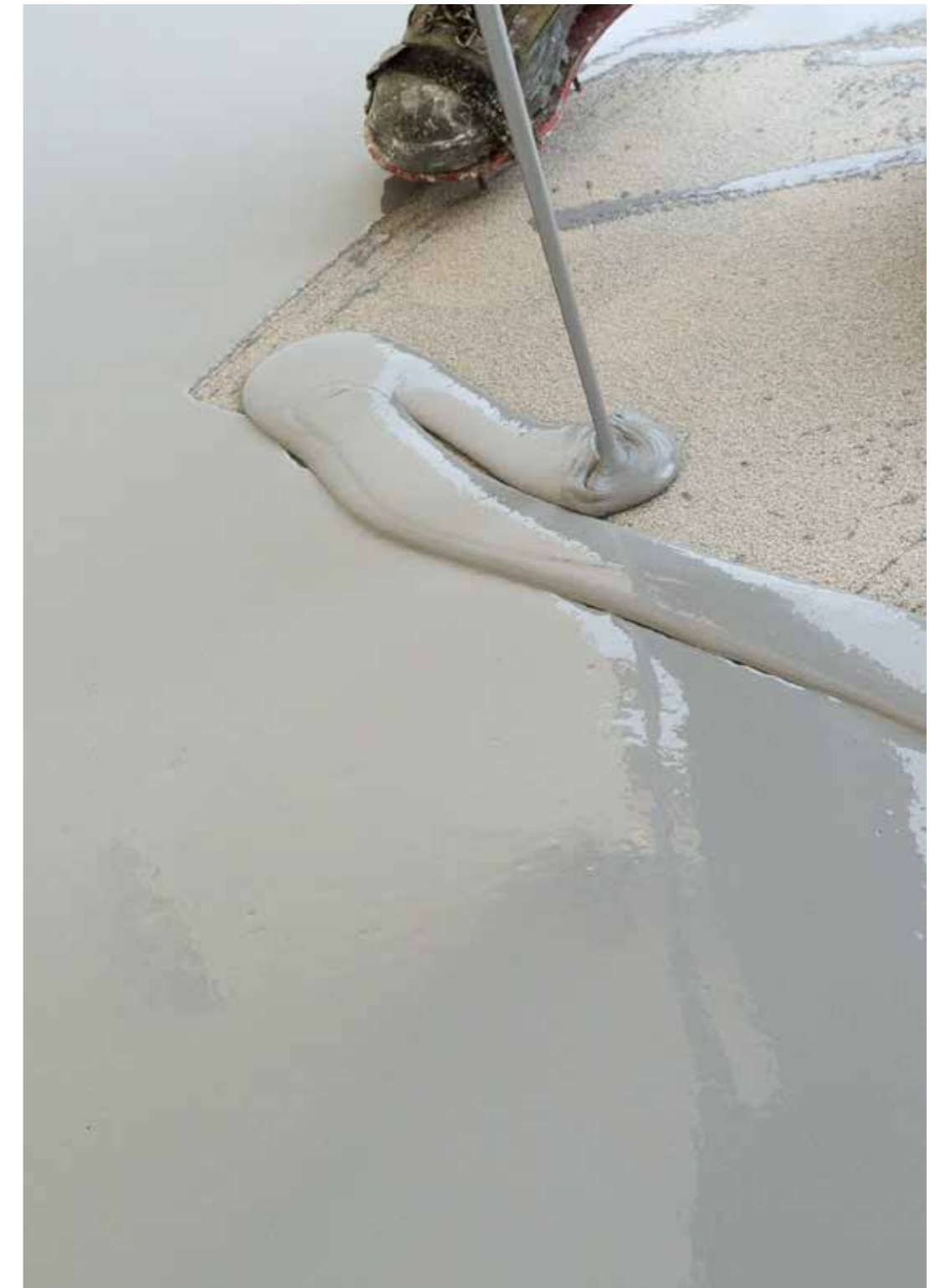
Inspiré aux **surfaces en résine appliquée à la main**, INSIDEART est un vaste projet sophistiqué en grès cérame de haute qualité. Les **traces de la surface douces mais tangibles** dérivent de l'étude de vrais sols en résine appliquée à la main artisanalement avec des gestes optimaux.

Навеянный **поверхностями из смолы, нанесенной вручную**, INSIDEART – это масштабный и комплексный проект из высококачественного керамогранита. **Тонкие, но осязаемые следы поверхности** исходят из изучения самых настоящих смоляных полов, нанесенных вручную искусными жестами.



Insideart Grey 120120 Nat

With INSIDEART resin evolves into **an articulated ceramic project**, which interprets the theme of **continuous surfaces** in large monochrome backgrounds with **multifaceted personalities**.



Con INSIDEART la resina evolve in **un articolato progetto ceramico**, che interpreta con **personalità multiformi** il tema delle **superfici continue** in grandi campiture monocrome.

Mit INSIDEART avanciert Kunstharz zu **einem abwechslungsreichen Keramikprojekt**, mit dem das Thema **fließender einfarbiger Böden** in großen Räumen **auf vielfältige Weise** interpretiert wird.

Avec INSIDEART la résine évolue dans un **projet céramique articulé**, qui interprète avec des **personnalités multiformes** le thème des **surfaces continues** en grands fonds monochromes.

Благодаря INSIDEART смола получает развитие в **чётком проекте из керамики**, который обыгрывает в **индивидуальном ключе мультиформ** тему **непрерывных пространств** в потрясающих монохромных фоновых тонах.

## INSIDEART



Making



THE FINE RESIN-EFFECT MIX HAS BEEN ACCURATELY RECREATED IN PORCELAIN STONEWARE OF THE BEST QUALITY. ITS EXTRAORDINARY DECORATIVE QUALITIES ENHANCE THE STYLE AND APPLICATION VERSATILITY OF A MATERIAL WITH A UNIQUE CHARACTER.

La fine miscela effetto resina è stata fedelmente ricreata in gres porcellanato della migliore qualità. Lo straordinario corredo decorativo moltiplica la versatilità stilistica e applicativa di una materia dal carattere unico.

Die feine Mischung mit Kunstharz-Effekt aus Feinsteinzeug bester Qualität ist dem Original perfekt nachempfunden. Die außergewöhnliche Auswahl an Dekorationen vervielfacht die stilistische und applikative Vielseitigkeit dieses einzigartigen Materials.

Le mélange fin effet résine a été fidèlement recréé en grès cérame de la meilleure qualité. L'extraordinaire kit décoratif multiplie la polyvalence stylistique et applicative d'un matériau au caractère unique.

Тонкая смесь с эффектом смолы была с точностью воспроизведена в керамограните самого лучшего качества. Экстраординарная декоративная отделка многократно увеличивает стилистическую и прикладную универсальность материала с уникальным характером.



Insideart Grey 120120 Nat



The **various potential uses** of porcelain stoneware surfaces require increasingly adequate technical solutions. This is why, in addition to the **Naturale** surface, a **Soft** version was also created, slightly **softer to the touch and with matt reflections**. The decorated versions **Liquid** and **Palladian** are enhanced by the extraordinary shine of the **Krystal** finish.

Insideart White 9090 Soft



Le **diverse destinazioni d'uso** delle superfici in gres porcellanato richiedono soluzioni tecniche sempre più adeguate. Per questo, oltre alla superficie **Naturale**, è stata ideata anche una versione **Soft**, leggermente **più morbida al tatto e dai riflessi più opachi**. I decorati **Liquid** e **Palladian** sono impreziositi dalla straordinaria lucentezza della finitura **Krystal**.

Die **diversen Zweckbestimmungen** der gewünschten Flächen aus Feinsteinzeug erfordern immer individuellere technische Lösungen. Deshalb wurde neben der Oberfläche **Naturale** auch eine Version **Soft** kreiert, die durch eine etwas **weichere Haptik und mattere Reflexe** geprägt ist. Die Dekore **Liquid** und **Palladian** zeichnen sich durch den außergewöhnlichen Glanz des Finishes **Krystal** aus.

Floor / Insideart Palladian Moon 9090 Kry  
Wall / Insideart Liquid Moon 9090 Kry

Les **différentes utilisations prévues** des surfaces en grès cérame nécessitent des solutions techniques toujours plus adéquates. Pour ceci, en plus de la surface **Naturale** a été conçue également une version **Soft**, légèrement **plus souple au toucher et aux reflets plus mats**. Les décors **Liquid** et **Palladian** sont enrichis par le polissage exceptionnel de la finition **Krystal**.

**Разнообразные применения** поверхностей из керамогранита требуют всё более подходящих технических решений. Поэтому, помимо поверхностей **Naturale**, была также разработана версия **Soft**, которая кажется немного **более мягкой при прикосновении и дает матовые отблески**. Декоративные элементы **Liquid** и **Palladian** украшены бесподобным блеском отделки **Krystal**.

I grandi formati, **120x120 e 90x90 cm** riescono a valorizzare al massimo **la bellezza materica e la ricchezza grafica e cromatica** di questa originale collezione.

Les grands formats, **120x120 et 90x90 cm** valorisent au maximum **la beauté matérielle et la richesse graphique** et chromatique de cette collection originale.

Il **bilanciamento equilibrato di grafica e sfumature** è una caratteristica esclusiva del nostro know-how. Ceramica Sant'Agostino ottiene in porcellanato **fino a 40 soggetti diversi**.

L'**équilibre harmonieux des graphiques et des nuances** est une caractéristique exclusive de notre savoir-faire. Ceramica Sant'Agostino obtient, en grès cérame porcelainé, **jusqu'à 40 motifs différents**.

Die großen Formate **120 x 120 cm und 90 x 90 cm können die materialbezogene Schönheit und den grafischen und chromatischen Reichtum** dieser originellen Kollektion optimal aufwerten.

Крупные форматы **120x120 и 90x90 см** максимально подчеркивают **красоту материала, графическое и хроматическое разнообразие** этой оригинальной коллекции.

Das **ausgewogene Zusammenspiel von Grafik und Nuancen** ist eine exklusive Eigenschaft unseres Know-hows. Ceramica Sant'Agostino bietet **bis zu 40 verschiedene Motive** in Feinsteinzeug.

Гармоничное **равновесие графики и цветовых оттенков** – вот эксклюзивная характеристика нашего ноу-хау. Ceramica Sant'Agostino выпускает **до 40 различных вариантов** узоров керамогранита.

120x120  
48"x48"

## GREAT + EASY

Big Beautiful Tiles  
by Ceramica Sant'Agostino

The large formats, **120x120 and 90x90 cm** are able to maximise the **textured beauty and the graphic and chromatic richness** of this original collection.

## CSA Digital Technology BALANCED VARIATION

The **even balance of graphics and shades** is an exclusive feature of our know-how. Ceramica Sant'Agostino produces **up to 40 different themes** in porcelain stoneware.

**digital** technology

<b>Formato</b> Size Formate Format Форматы	<b>Numero grafiche</b> Number of patterns Grafische Nummer Nombre d'images Количество графических оформлений
120x120 - 48"x48"	<b>30</b>
60x120 - 24"x48"	<b>40</b>
90x90 - 36"x36"	<b>40</b>
90x90 - 36"x36" Rewood/Remarble	<b>8</b>
90x90 - 36"x36" Liquid/Palladian	<b>6</b>
60x60 - 24"x24"	<b>55</b>

## INSIDEART



Assortment



A COLLECTION THAT, FAITHFUL TO THE MODELS USED AS A REFERENCE, FOCUSES ON FINISHES AND LARGE FORMATS. THE ACCURATELY GROUND EDGES ALLOW FOR LAYING WITH MINIMAL JOINTS, FOR LARGE SURFACES FEATURING COLOUR AND DECORATIONS WHILE ENSURING ABSOLUTE CONTINUITY.

Una collezione che, fedele ai modelli presi a riferimento, punta su finiture e su grandi formati. La precisa rettifica dei bordi ne consente la posa con fuga ridotta, per **ampie superfici che danno a colore e decorazione una continuità assoluta.**

Eine Kollektion, die in getreuer Anlehnung an die ursprünglichen Modelle auf Finishes und auf große Formate setzt. Der genaue Schliff der Ränder ermöglicht die Verlegung mit minimalen Fugen für **große Flächen, die einem fließenden Ensemble Farbe und Dekor verleihen.**

Une collection qui, fidèle aux modèles pris comme référence, pointe sur les finitions et sur les grands formats. La rectification précise des bords en permet la pose avec des joints réduits, pour **de larges surfaces qui donnent à la couleur et à la décoration une continuité absolue.**

Коллекция, которая верна моделям, взятым за основу, делает ставку на отделку и большие форматы. Точно выровненные края позволяют выполнять укладку с минимальными стыковочными швами, создавая **большие поверхности с эффектом полной непрерывности цвета и рисунка.**

Floor / Insideart Rewood Dark 9090 Nat  
 Wall / Insideart Rewood Dark 9090 Nat  
 Counter / Solidbrick Blue (NEWDOT Collection)

Floor / Insideart Liquid Star 9090 Kry  
 Wall / Insideart Liquid Star 9090 Kry  
 Insideart Palladian Star 9090 Kry



Insideart White 9090 Soft

**The rich decorations feature unusual inspiration materials:** marbled paper that evokes rare exotic minerals and fragments of wood or marble. This creates highly original and impressive ceramic textures.

**Il ricco apparato decorativo cita inediti materiali di ispirazione:** carte marmorizzate che evocano rari minerali esotici e frammenti di legno o marmo. Nascono così seducenti texture ceramiche di grande originalità.

**Das reichhaltige Angebot an Dekoren ist von einzigartigen Materialien inspiriert,** wie marmoriertem Papier, das an seltene exotische Minerale und Fragmente von Holz oder Marmor erinnert. So entstehen verführerische keramische Texturen von großer Originalität.

**Le riche appareil décoratif reporte des matériaux d'inspiration inédits :** papiers marbrés qui évoquent de rares minéraux exotiques et des fragments en bois ou marbre. Naissent ainsi des textures en céramique séduisantes d'une grande originalité.

**Богатое декоративное убранство, навеянное немислимыми материалами:** мраморированная бумага с мотивами редких экзотических минералов, а также фрагментов дерева или мрамора. Так создаются впечатляющие и очень оригинальные керамические текстуры.

# INSIDEART

## Inspiration



**1**  
CONCEPT

A large, diversified project, drawing inspiration from **hand-applied continuous resin surfaces**.

Un progetto ampio e articolato, ispirato alle **superfici continue in resina applicata a mano**.

Un grand projet articulé, inspiré des **surfaces continues en résine appliquée à la main**.

Ein großes, vielschichtiges Projekt, inspiriert von der **Einheitlichkeit per Hand verlegter Harzoberflächen**.

Масштабный, но вместе с тем четкий дизайн, навеянный **непрерывными поверхностями из смолы, нанесенной вручную**.



**2**  
STYLE & PERSONALITY

An extraordinary variety of aesthetic expressions: from **warm, textured minimalism to visual, unusual decorations**.

Una straordinaria varietà di espressioni estetiche: da un **minimalismo caldo e materico a scenografiche e inedite decorazioni**.

Une extraordinaire variété d'expressions esthétiques : **d'un minimalisme chaud et matériel à des décorations scénographiques et inédites**.

Eine außerordentliche Vielfalt ästhetischer Ausdrucksmöglichkeiten: von einem **warmen, stofflichen Minimalismus bis hin zu aufregenden, vollkommen neuartigen Dekorationen**.

Необыкновенное разнообразие эстетических образов: от **теплого, фактурного минимализма до уникальных живописных декораций**.

## Making



**1**  
ZOOM IN

A material with **fine, smooth** features revealing faint traces of **manual processing**.

Una materia dal tratto **fine e omogeneo**, che svela tenui tracce della **lavorazione manuale**.

Une matière au trait **fin et homogène**, qui révèle des traces ténues du **traitement manuel**.

Ein **feines, gleichmäßiges** Material, das feine Spuren der **handwerklichen Verarbeitung** zeigt.

Материал **тонкой, однородной** текстуры, с легкими следами **ручной обработки**.



**2**  
ZOOM OUT

The precise **edge grinding** and the chromatically uniform appearance of the resin effect create **visually continuous surfaces**.

La precisa **rettifica dei bordi** e l'aspetto cromaticamente uniforme dell'effetto resina creano **superfici visivamente continue**.

Le **meulage précis des bords** et l'aspect chromatiquement uniforme de l'effet résine créent des **surfaces visuellement continues**.

Der präzise **Schliff der Ränder** und das farblich gleichmäßige Aussehen des Harzeffekts lassen **optisch fließend erscheinende Flächen** entstehen.

Четкие, **выравненные края** и равномерность цвета эффекта смолы создают **визуально непрерывные поверхности**.

## Assortment



**1**  
COLOUR PALETTE

A harmonious colour progression of **four elegant, pure shades of grey**, on a warm, pleasant base note.

Un'armonica progressione cromatica di **quattro tonalità di grigio pure ed eleganti**, su una nota di fondo calda e accogliente.

Une progression chromatique harmonieuse de **quatre teintes de gris pures et élégantes**, sur une note de fond chaude et accueillante.

Eine harmonische Farbentwicklung aus **vier puren, eleganten Tönen** auf warmem, Behaglichkeit ausstrahlendem Untergrund.

Гармоничная развертка цвета в **четырёх чистых и элегантных оттенках серого** на теплом и уютном фоне.



**2**  
SIZES

**Large formats** not only for bases (up to 120x120), but also for decorations (90x90), all perfectly ground for **laying with thin grouting**.

**Grandi formati** non solo per i fondi (fino a 120x120) ma anche per i decori (90x90), tutti rettificati per **pose con fuga ridotta**.

De **grands formats** non seulement pour les fonds (jusqu'à 120x120) mais aussi pour les décorations (90x90), tous meulés pour une **pose aux joints réduits**.

**Große Formate** nicht nur bei der Gestaltung des Untergrunds (bis 120 x 120), sondern auch bei den Dekoren (90 x 90) – stets geschliffen, um die **Verlegung mit minimalen Fugen** zu gestatten.

**Большие размеры** не только для базовых поверхностей (до 120x120), но и для декоративных элементов (90x90), все они выравнены для **укладки с уменьшением шва**.



**3**  
DECORS & ACCESSORIES

Marbled papers evoking rare exotic minerals and wood or marble fragments making up **impressive ceramic textures with slight or sharp contrasts**.

Carte marmorizzate che evocano rari minerali esotici e frammenti di legno o marmo compongono **suggestive texture ceramiche dai contrasti leggeri o marcati**.

Les papiers marbrés qui évoquent de rares minéraux exotiques et des fragments de bois ou de marbre composent des **textures céramiques suggestives aux contrastes légers ou marqués**.

Marmoriertes Papier, das an seltene exotische Minerale und Fragmente aus Holz und Marmor erinnert, schafft **reizvolle keramische Texturen mit leichten oder markanten Kontrasten**.

Из мраморированной бумаги с мотивами редких экзотических минералов, а также фрагментов дерева или мрамора, составляются **впечатляющие керамические текстуры с незначительными или заметным контрастированием**.



**4**  
TECH SPECS

The 90x90 format bases are all resistant to foot traffic (class 5) and feature an As (R11) finish: **perfect indoor-outdoor colour continuity** and good anti-slip properties.

Tra i fondi, tutti resistenti al calpestio (classe 5), è prevista una finitura As (R11) in formato 90x90: **perfetta continuità cromatica indoor-outdoor** e buone proprietà antiscivolo.

Parmi les fonds, tous résistants à la circulation piétonne (classe 5), il existe une finition As (R11) au format 90x90 : **une parfaite continuité chromatique intérieur-extérieur** et de bonnes propriétés antidérapantes.

Bei den Böden, die allesamt trittbeständig (Klasse 5) sind, ist das Finish As (R11) in der Größe 90 x 90 vorgesehen: für **perfekte farbliche Kontinuität Indoor-Outdoor** und gute Rutschsicherheit.

Для базовых поверхностей, помимо устойчивости к износу (класс 5), предусмотрена отделка As (R11) в размере 90x90: **идеальная непрерывность цвета в помещении и на открытом воздухе** и хорошие противоскользящие свойства.

# INSIDEART Gallery

## INSIDEART COLOURS

26	INDOOR OUTDOOR
32	LIVING
35	BATHROOM
38	RESTAURANT
40	STORE

## INSIDEART DECORS

44	STORE
46	LIVING
48	LIVING
50	CAFÉ
54	LIVING
56	BATHROOM



INSIDEART

Residential

INDOOR OUTDOOR

# PURE GREY TONES, FOR HOMOGENEOUS AND EXPANDED SURFACES

Toni di grigio puri, per superfici omogenee e dilatate  
Pure Grautöne für gleichmäßige, ausgedehnte Flächen  
Nuances de gris pures, pour des surfaces homogènes et agrandies  
Чисто серые тона для однородных и оптически увеличенных поверхностей

**Style meets the design needs**  
and crosses the entrance threshold.  
The essential charm of indoor  
flooring continues outdoors thanks  
to the **AS surface, featuring good  
non-slip properties.**

Lo stile asseconda le esigenze progettuali e varca la soglia d'ingresso. Il fascino essenziale delle pavimentazioni indoor prosegue outdoor grazie alla **superficie AS, caratterizzata da buone proprietà antiscivolo.**

Der Stil folgt den Erfordernissen des jeweiligen Projekts und entfaltet sich in diesem Rahmen. Die Faszination schlichter Bodenbeläge für Innenbereiche setzt sich dank der **rutschsicheren Fläche AS** im Außenbereich fort.

Le style favorise les exigences de **conception** et franchit le seuil d'entrée. Le charme essentiel des sols à l'intérieur se poursuit à l'extérieur grâce à la **surface AS, caractérisée par de bonnes propriétés antidérapantes.**

Стиль отвечает потребностям **дизайна** и выходит за дверной порог. Минималистский шарм полов внутренних помещений продолжается для наружных покрытий, благодаря **поверхности AS, которая характеризуется хорошими противоскользящими свойствами.**



RII  
ASSUREFACE  
FOR  
OUTDOOR  
FLOORS

Outdoor / Insideart Pearl 9090 As  
Indoor / Insideart Pearl 9090 Nat





**NAT**  
SURFACE

Insideart Grey 120120 Nat

**Two different surface finishes** have been designed for the INSIDEART solid colours: **NAT and SOFT**. The designer can thus define the ideal material more accurately in relation to the different uses of the environments. The coordinated decorations **Rewood Nat** and **Remarble Soft**, following the same logic, feature **original graphic compositions** obtained with wood and marble-effect inserts.

Per le tinte unite INSIDEART sono state ideate **due diverse finiture di superficie: NAT e SOFT**. Il progettista può così definire con maggiore precisione la materia ideale in relazione alle diverse destinazioni d'uso degli ambienti. I decori coordinati **Rewood Nat** e **Remarble Soft**, seguendo la stessa logica, sono caratterizzati da **originali composizioni grafiche** ottenute con inserti effetto legno e marmo.



**SOFT**  
SURFACE

Insideart White 9090 Soft

Für die einfarbigen Varianten hat INSIDEART **zwei verschiedene Oberflächenbearbeitungen** kreiert: **NAT und SOFT**. Damit kann der Planer mit größerer Genauigkeit das ideale Material für die jeweiligen Zweckbestimmungen der Räume bestimmen. Die zusammenpassenden Dekore **Rewood Nat** und **Remarble Soft** zeichnen sich, dieser Logik folgend, durch **interessante grafische Kompositionen** aus, die durch Einsätze mit Holz- oder Marmoreffekt erzielt.

Pour les teintes unies INSIDEART **deux finitions différentes** ont été conçues : **NAT et SOFT**. Le concepteur peut définir ainsi avec plus de précision la matière idéale en fonction des différentes utilisations prévues des environnements. Les décors coordonnés **Rewood Nat** et **Remarble Soft**, suivant la même logique, ils sont caractérisés par des **compositions graphiques originales** obtenues avec des inserts effet bois et marbre.

Для однотонных расцветок INSIDEART были разработаны **две различные отделки поверхностей: NAT и SOFT**. Проектировщик, таким образом, может более точно определить идеальный материал для помещений с различными назначениями. Сочетающиеся декоративные элементы **Rewood Nat** и **Remarble Soft**, следуя этой же логике, характеризуются **оригинальными графическими композициями**, полученными с помощью вставок с эффектом дерева и мрамора.



Insideart White 9090 Soft

SOFT  
SURFACE  
SOFTER TO  
THE TOUCH

The four grey tones of the collection, pure and homogenous, create **neutral backgrounds from the chromatic point of view**, perfect for combinations with other collections, both on the floor and on the wall.

I quattro grigi della collezione, puri e omogenei, creano **campiture neutre dal punto di vista cromatico**, perfette per abbinamenti con altre collezioni, sia a pavimento, sia a rivestimento.

Les quatre gris de la collection, purs et homogènes, créent des **fonds neutres du point de vue chromatique**, parfaits pour les combinaisons avec d'autres collections, aussi bien comme sol que revêtement.

Die vier Grautöne der Kollektion, pur und homogen, schaffen **farbneutrale Flächen**, die perfekt zur Kombination mit anderen Kollektionen, sowohl für den Boden als auch für Verkleidungen, sind.

Четыре серых цвета коллекции, чистые и однородные, создают **нейтральные фоновые цвета с точки зрения цветового решения**, превосходные для сочетания с другими коллекциями, как для напольных покрытий, так и облицовки.

Floor / Insideart White 120120 Nat  
Wall / Insideart White 120120 Nat  
Fun Play 01 (FUN Collection)





Floor / Insideart Pearl 60120 Nat  
Wall / Insideart Pearl 60120 Nat  
Insideart Liquid Moon 9090 Kry

INSIDEART blends the two souls of hand-applied resin flooring: **extensive monochrome backgrounds** on one side and more **creative artistic experimentation** on the other.

INSIDEART fonde le due anime delle pavimentazioni in resina applicata a mano: le **estese campiture monocrome** da un lato e le più **creative sperimentazioni artistiche** dall'altro.

INSIDEART vereint die zwei Seelen der Böden aus von Hand aufgebrachtem Kunstharz: die **ausgedehnten einfarbigen Flächen** auf der einen und die von **künstlerischer Kreativität geprägten Böden** auf der anderen Seite.

INSIDEART combine les deux âmes des sols en résine appliquée à la main : les **larges fonds monochromes** d'un côté et les **expérimentations artistiques les plus créatives** de l'autre.

INSIDEART соединяет воедино две души смоляного напольного покрытия, нанесённого вручную: **большие размеры монохромных фоновых цветов** с одной стороны и самые смелые **творческие художественные эксперименты** с другой.

INSIDEART

Commercial

RESTAURANT

LOOK DEEP INTO NATURE AND THEN  
YOU WILL UNDERSTAND EVERYTHING BETTER



SEASONAL SALADS



HAPPY COFFEE



HEALTHY

WELL-BEING



CLASS 5  
GOOD FOR  
PUBLIC SPACES

Insideart Ash 120120 Nat



Insideart Ash 120120 Nat

The resin-effect porcelain stoneware retains the **warm suggestions** of the material from which it is inspired. It also features **excellent foot traffic resistance, is non-absorbent, stain-proof and always easy to clean.**

Il gres porcellanato effetto resina conserva le **calde suggestioni** del materiale al quale si ispira. Inoltre vanta un'**eccellente resistenza al calpestio, non assorbe, non si macchia ed è sempre facile da igienizzare.**

Das Steinfeinzeug mit Kunstharz-Effekt bewahrt sich **das einladende Aussehen** des Materials, von dem es inspiriert ist. Außerdem zeichnet es sich durch **eine exzellente Trittfestigkeit aus, ist nicht-absorbierend, fleckenabweisend und immer leicht zu reinigen.**

Le grès cérame effet résine conserve les **suggestions chaudes** du matériau auquel l'on s'inspire. En outre, il offre **une résistance excellente au piétinement, il n'absorbe pas, ne se tache pas et il est toujours facile à laver.**

Керамогранит с эффектом смолы сохраняет **ощущение тепла** материала, давшего вдохновение. Кроме того, он отличается **высокой износостойкостью при большом потоке посетителей, не впитывает жидкости, не пачкается и легко дезинфицируется.**

INSIDEART  
Commercial

STORE



# CLEAN, ELEGANT AND RIGOROUS SHADES OF GREY

Toni di grigio netti, eleganti e rigorosi  
Klare, elegante und präzise Grautöne  
Nuances de gris nettes, élégantes et rigoureuses  
Точные тона серого, элегантные и строгие

The **neutral and homogeneous shades** of the floor are an ideal **chromatic base** for trendy furnishings, with bold and contrasting colours.

Le **tonalità neutre e omogenee** del pavimento sono una **base cromatica** ideale per arredamenti di tendenza, dai colori decisi e contrastanti.

Die **neutralen, gleichmäßigen Farbtöne** des Bodens sind die ideale **farbliche Basis** für moderne Einrichtungen mit kräftigen und kontrastierenden Farben.

Les **tonalités neutres et homogènes** du sol sont une **base chromatique** idéale pour les décorations de tendance, aux couleurs fortes et contrastantes.

**Однородные и нейтральные тона** напольного покрытия - это идеальная **хроматическая основа** для современной модной интерьерной обстановки в ярких и контрастных цветах.



Insideart Grey 120120 Nat



Floor / Insideart Rewood Dark 9090 Nat  
 Wall / Insideart Rewood Dark 9090 Nat  
 Counter / Solidbrick Blue (NEWDOT Collection)



Insideart Rewood Dark 9090 Nat

The resin effect, which has always been highly appreciated in public spaces, is enhanced **with fragments inspired by various types of wood.** **Rewood** is an original 90x90cm decoration with a **natural temperament that is full of life.**

L'effetto resina, da sempre molto apprezzato negli spazi pubblici, si arricchisce di **frammenti ispirati a varie essenze di legno.** **Rewood** è un originale decoro 90x90cm dal **temperamento naturale e pieno di vita.**

Die Kunstharz-Optik, die von jeher in öffentlichen Bereichen sehr geschätzt wird, ist mit **Fragmenten verziert, die von mehreren Holzarten inspiriert sind.** **Rewood** ist ein interessanter Dekor 90 x 90 cm mit **natürlichem, lebhaftem Temperament.**

L'effet résine, depuis toujours très apprécié dans les espaces publics, s'enrichit de **fragments inspirés de différentes essences de bois.** **Rewood** est un décor original 90x90 cm au **tempérament naturel et plein de vie.**

Эффект смолы, который всегда ценился в общественных помещениях, украшен **фрагментами, напоминающими различные древесные породы.** **Rewood** - это оригинальная декоративная плитка форматом 90x90 см **с естественным и полным жизни темпераментом.**



INSIDEART

Residential

LIVING



Insideart Remarble Light 9090 Soft



Insideart Remarble Light 9090 Soft



The **Remarble** decoration adds **thin strips of light marble** to the resin-effect surface. The **Soft** finish gives the decoration a soft reflection that lights up the embedded stone fragments.

Il decoro **Remarble** semina la superficie effetto resina di **sottili listelli di marmo chiaro**. La finitura **Soft** conferisce alla decorazione un tenue riflesso che accende i frammenti di pietra incastonati.

Beim Dekor **Remarble** erscheint die Oberfläche mit Kunstharz-Effekt von schmalen **Stäbchen aus hellem Marmor übersät**. Das Finish **Soft** verleiht dem Muster einen sanften Reflex, der die eingearbeiteten Steinfragmente hervorhebt.

Le décor **Remarble** couvre la surface effet résine de **bandes fines en marbre clair**. La finition **Soft** procure à la décoration un doux reflet qui illumine les fragments de pierre incrustés.

Декоративный элемент **Remarble** покрывает поверхность с эффектом смолы **тонкими полосами светлого мрамора**. Отделка **Soft** придаёт декоративным элементам нежные отблески, зажигаая блеском каменные вкрапления.





KRYSTAL

Floor / Insideart Palladian Moon 9090 Kry  
Wall / Insideart Liquid Moon 9090 Kry

The **Liquid** and **Palladian** decorations are inspired by **Venetian marbled paper**. The fluid movement of the swirls of colour and the glossy surface create **unexpected and surprising graphic effects**.



Floor / Insideart Liquid Moon 9090 Kry  
Wall / Insideart Liquid Moon 9090 Kry

I decori **Liquid** e **Palladian** si ispirano alla **carta marmorizzata veneziana**. Il movimento fluido delle volute di colore e la superficie lucida disegnano **effetti grafici inattesi e sorprendenti**.

Die Dekore **Liquid** und **Palladian** sind von **marmoriertem venezianischem Papier** inspiriert. Die fließende Bewegung der farbigen Voluten und die glänzende Oberfläche lassen **unerwartete und überraschende grafische Effekte** entstehen.

Les décors **Liquid** et **Palladian** s'inspirent du **papier marbré vénitien**. Le mouvement fluide des volutes en couleur et la surface brillante dessinent des **effets graphiques inattendus et surprenants**.

Декоративные элементы **Liquid** и **Palladian** черпают вдохновение от **венецианской мраморированной бумаги**. Плавное движение цветных завитков и глянцевая поверхность дают **неожиданные и удивительные графические эффекты**.



Insideart Palladian Moon 9090 Kry

The exceptionally **bright and reflective Krystal** finish enhances the bright colours and chromatic contrasts of the 90x90cm **Palladian** and **Liquid** decorative modules, which can be used on floors and walls.

La finitura **Krystal**, eccezionalmente **brillante e riflettente**, esalta i colori accesi e i contrasti cromatici dei moduli decorativi **Palladian** e **Liquid** 90x90cm, utilizzabili come pavimenti e rivestimenti.

Das Finish **Krystal**, außerordentlich **glänzend und reflektierend**, betont die kräftigen Farben und Farbkontraste der dekorativen Module **Palladian** und **Liquid** 90 x 90 cm, die für Böden und Verkleidungen verwendet werden können.

La finition **Krystal**, exceptionnellement **brillante et réfléchissante**, met en valeur les couleurs vives et les contrastes des modules décoratifs **Palladian** et **Liquid** 90x90cm, utilisables comme sols et revêtements.

Отделка **Krystal**, с потрясающим **зеркальным блеском**, подчеркивает яркие цвета и хроматические контрасты декоративных элементов **Palladian** и **Liquid** форматом 90x90 см, используемых как для напольных покрытий, так и облицовок.

# INSIDEART

Residential

BATHROOM



Floor / Insideart Pearl 9090 Soft  
Wall / Insideart Liquid Star 9090 Kry



Floor / Insideart Liquid Star 9090 Kry  
Wall / Insideart Liquid Star 9090 Kry  
Insideart Palladian Star 9090 Kry



① INDOOR OUTDOOR



The AS (R11) finish ensures chromatic continuity between indoor and outdoor floors

La finitura AS (R11) garantisce continuità cromatica tra pavimenti indoor e outdoor

Das Finish AS (R11) gewährleistet fließende Übergänge der Böden von Innen- und Außenbereich

La finition AS (R11) garantit une continuité chromatique entre les sols à l'intérieur et à l'extérieur

Отделка AS (R11) гарантирует непрерывность цвета для внутренних и внешних помещений



③ BATHROOM



Both the monochrome backgrounds and the spectacular decorations ensure the reliability and practicality of porcelain stoneware

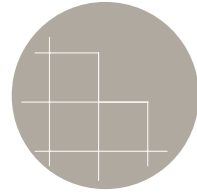
Tanto le campiture monocrome quanto i decori scenografici vantano l'affidabilità e la praticità del gres porcellanato

Sowohl die einfarbigen Grundierungen als auch die wunderschönen Dekore bestechen mit der Zuverlässigkeit und Zweckmäßigkeit des Feinsteinzeugs

Aussi bien les fonds monochromes que les décors scénographiques offrent la fiabilité et la praticité du grès cérame

Монохромный фон и живописные декоры отличаются надежностью и практичностью керамогранита

② LIVING



The accurately ground edges allow for laying with minimal joints, for large homogenous surfaces

La precisa rettifica dei bordi permette pose con fuga ridotta, per ampie superfici omogenee

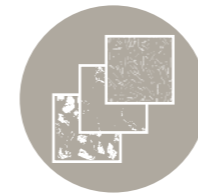
Der präzise Schliff der Ränder ermöglicht eine Verlegung mit minimalen Fugen und somit die Gestaltung großer gleichmäßiger Flächen

La rectification précise des bords permet la pose avec des joints réduits, pour de larges surfaces homogènes

Точная ректификация позволяет выполнять укладку с минимальными стыковочными швами, создавая большие однородные поверхности



④ LIVING



Decorations with great personality in 90x90 cm format, for unmistakable style

Decorazione di grande personalità in formato 90x90 cm, per uno stile inconfondibile

Dekoration mit großartiger Persönlichkeit im Format 90 x 90 für einen unverwechselbaren Stil

Décoration ayant une forte personnalité en format 90x90 cm, pour un style incomparable

Декоративные элементы с четко выраженной индивидуальностью, формата 90x90 см, для создания уникального стиля





⑤ RESTAURANT



Porcelain stoneware also features excellent foot traffic resistance, is non-absorbent, stain-proof and easy to clean

Il gres porcellanato ha un'eccellente resistenza al calpestio, non assorbe, non si macchia ed è facile da igienizzare

Das Feinsteinzeug hat eine exzellente Trittfestigkeit, ist nicht-absorbierend, fleckenabweisend und leicht zu reinigen

Le grès cérame a une résistance excellente au piétinement, il n'absorbe pas, ne se tache pas et il est facile à laver.

Керамогранит отличается высокой износостойкостью при большом потоке посетителей, не впитывает жидкости, не пачкается и легко дезинфицируется



⑦ CAFÉ



A highly original decoration, featuring the charm of marble and more creative resin experimentation

Un decoro di grande originalità, tra il fascino del marmo e le più creative sperimentazioni in resina

Ein Dekor mit großer Originalität, mit der Faszination des Marmors und kreativen Kunstharz-Effekten

Un décor de grande originalité, entre le charme du marbre et les expérimentations en résine les plus créatives

Очень оригинальный декор, соединяющий в себе шарм мрамора со самыми смелыми творческими решениями из смолы

⑥ BOUTIQUE



The essential and chromatically uniform look on large surfaces enhances the personality of furnishings and accessories

Il look essenziale e cromaticamente uniforme su estese superfici valorizza la personalità di arredi e complementi

Der schlichte und farblich homogene Look bringt auf ausgedehnten Flächen die Persönlichkeit der Einrichtungen und Accessoires zur Geltung

Le look essentiel et chromatiquement uniforme sur de vastes surfaces valorise la personnalité de l'ameublement et des accessoires

Минималистский и однородный по цвету внешний вид на больших поверхностях подчеркивает индивидуальность интерьерной обстановки и аксессуаров



⑧ STORE



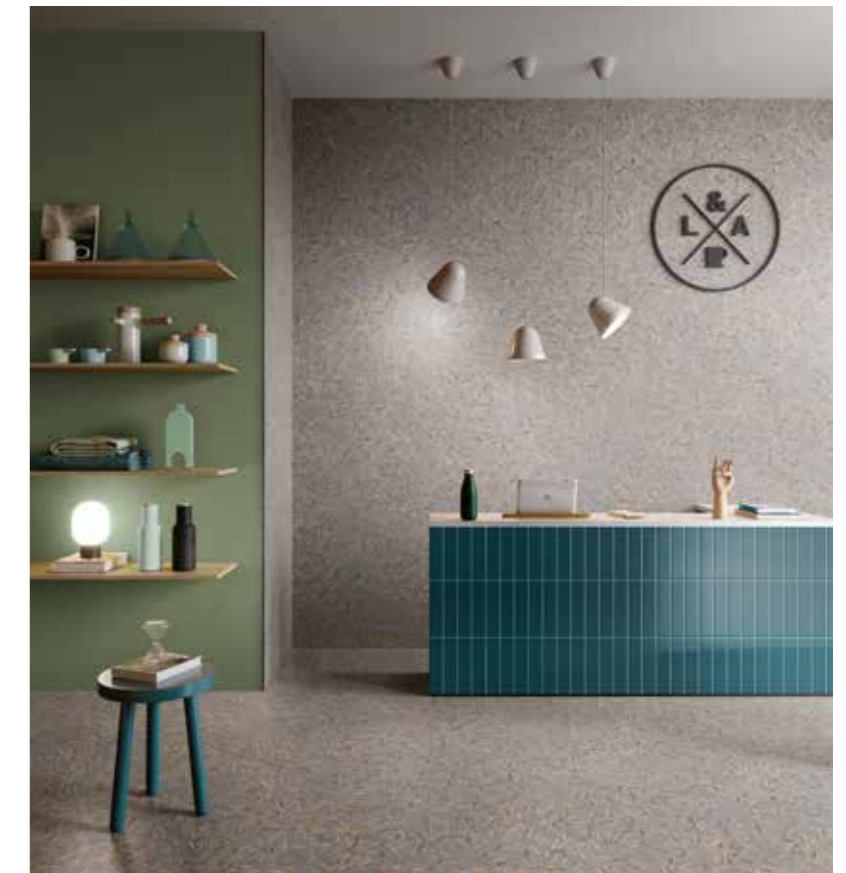
The decorations are all in 90x90cm format and can be used both on the floor and on the wall

I decori sono tutti in formato 90x90cm e sono utilizzabili sia a pavimento che a rivestimento

Die Dekore haben immer das Format 90 x 90 cm und sind sowohl für Fußböden als auch für Verkleidungen verwendbar

Les décors sont tous en format 90x90 cm et sont utilisables aussi bien comme sol que revêtement

Декоративные элементы, все форматом 90x90 см, могут использоваться как для напольных покрытий, так и для облицовки





NAT PLUS

# SOFT-TOUCH AND SLIP-PROOF

The qualities of two surfaces in a single innovative solution.



Simple and brilliant; today it is possible to use **a single floor** that combines **two different surfaces: soft and pleasant to the touch** when the surface is **dry, rougher and slip-proof** when the surface is **wet**.

This makes it possible to ensure, with a single product, practical maintenance and slip resistance: **a perfect solution for every type of premises, both residential and public.**

Thanks to an **innovative technology** developed by the Ceramica Santagostino research laboratories, the surface of these tiles, consisting of special raw materials, improves its friction features if water is present.

When the floor is dry again, the surface also returns to its original state: smooth, soft to the touch, **easy to clean**.

**MORBIDEZZA AL TATTO E RESISTENZA ALLO SCIVOLAMENTO. I PREGI DI DUE SUPERFICI IN UN'UNICA INNOVATIVA SOLUZIONE.**

Semplice e geniale; oggi è possibile utilizzare **un unico pavimento** che coniuga **due diverse superfici: morbida e piacevole al tatto** quando la superficie è **asciutta**, più **ruvida e resistente allo scivolamento** quando la superficie è **bagnata**.

Questo permette di ottenere, con un unico prodotto, la praticità di manutenzione e la resistenza allo scivolamento: una **soluzione perfetta per ogni tipo di ambiente, sia residenziale sia pubblico.**

Grazie ad una **innovativa tecnologia** messa a punto dai laboratori di ricerca di Ceramica Sant'Agostino, la superficie di queste piastrelle, composta da particolari materie prime, in presenza di acqua migliora le proprie caratteristiche di attrito.

Quando il pavimento è di nuovo asciutto, anche la superficie ritorna al suo stato originale: liscia, morbida al tatto, **semplice da pulire**.

**GESCHMEIDIGKEIT BEIM BERÜHREN UND RUTSCHFESTIGKEIT. DIE VORTEILE VON ZWEI OBERFLÄCHEN IN EINER EINZIGEN INNOVATIVEN LÖSUNG.**

Einfach und genial, jetzt ist es möglich, **einen einzigen Bodenbelag** zu verwenden, in dem **zwei verschiedene Oberflächen** kombiniert sind: **Geschmeidig und angenehm beim Berühren**, wenn die Oberfläche **trocken** ist, und **rauer und rutschfest**, wenn sie **nass** ist.

Dadurch kann mit einem einzigen Produkt eine praktische Wartung und Rutschfestigkeit erzielt werden: Eine **perfekte Lösung für jede Art Raum, sowohl in Wohnbauten, als auch in öffentlichen Gebäuden.**

Dank einer neuen, von den Forschungs- und Entwicklungslabors von Ceramica Santagostino perfektionierten **innovativen Technologie** verbessern sich die Reibungsmerkmale der Oberfläche dieser aus ganz besonderen Rohstoffen bestehenden Fliesen, wenn Wasser vorhanden ist.

Wenn der Boden dann wieder trocken ist, geht auch die Oberfläche wieder in ihren ursprünglichen Zustand über: Glatt, geschmeidig beim Berühren, **einfach zu reinigen**.

**DOUX AU TOUCHER ET RÉSISTANCE AU GLISSEMENT. LES QUALITÉS DE DEUX SURFACES DIFFÉRENTES DANS UNE SEULE SOLUTION INNOVANTE.**

Simple et génial ; aujourd'hui, il est possible d'utiliser **un seul revêtement de sol** qui associe **deux surfaces différentes : douce et agréable au toucher** quand la surface est **sèche**, plus **rugueuse et résistante au glissement** quand la surface est **mouillée**.

Cela permet d'obtenir, avec un seul produit, un entretien pratique et la résistance au glissement : une **solution parfaite pour tout type d'environnement, aussi bien résidentiel que public.**

Grâce à une **technologie innovante** mise au point dans les laboratoires de recherche de Ceramica Santagostino, la surface de ces carreaux, composée de matières premières particulières, en présence d'eau, améliore ses caractéristiques de frottement.

Lorsque le sol est à nouveau sec, la surface revient, elle aussi, à son état d'origine : lisse, douce au toucher, **facile à nettoyer**.

New surface finish

**МЯГКОСТЬ НА ОЩУПЬ И УСТОЙЧИВОСТЬ К СКОЛЬЖЕНИЮ ПРЕИМУЩЕСТВА ДВУХ ВИДОВ ПОВЕРХНОСТЕЙ В ЕДИНОМ ИННОВАЦИОННОМ РЕШЕНИИ.**

Просто и гениально; сегодня можно использовать **единое напольное покрытие**, сочетающее в себе два разных **вида поверхностей: мягкая и приятная на ощупь**, когда она **сухая**, более **шершавая и устойчивая к скольжению**, когда она **мокрая**.

Это позволяет получить в том же изделии практичность ухода и устойчивость к скольжению: **идеальное решение для помещений любого типа, как жилых, так и общественных.**

Благодаря **инновационной технологии**, разработанной исследовательскими лабораториями компании Ceramica Santagostino, поверхность этой плитки, изготовленной из особого сырья, в присутствии воды улучшает свои характеристики трения.

Когда пол снова сухой, то восстанавливается исходное состояние поверхности, она становится гладкой, мягкой на ощупь и **простой в уходе**.

DRY FLOOR / PAVIMENTO ASCIUTTO / TROCKENER BODEN / SOL SEC / СУХОЙ ПОЛ



Flat, smooth, soft-touch surface: pleasant to walk on even when barefoot

Superficie piana, liscia, morbida al tatto: piacevole da calpestare anche a piedi nudi.

Une surface plate, lisse, douce au toucher : agréable même pieds nus.

Ровная, гладкая, мягкая на ощупь поверхность: по ней приятно ходить даже босиком.

Eine ebene, glatte Oberfläche, geschmeidig beim Berühren: auch angenehm, wenn man barfuß darüber geht.



Surface that does not hold dirt and is easy to clean

Superficie che non trattiene lo sporco e si pulisce con estrema facilità.

Une surface qui ne retient pas la saleté et qui se nettoie très facilement.

Eine Oberfläche, auf der der Schmutz nicht anhaftet und die sich sehr leicht reinigen lässt.

Не удерживающая грязи и необычайно легко моющаяся поверхность.

WET FLOOR/ PAVIMENTO BAGNATO / NASSER BODEN / SOL HUMIDE / МОКРЫЙ ПОЛ



In wet conditions, the non-slip characteristics of the surface increase significantly

In presenza di bagnato le caratteristiche antiscivolo della superficie aumentano sensibilmente.

En présence d'humidité, les caractéristiques antidérapantes de la surface augmentent sensiblement.

Wenn die Oberfläche nass ist, weist sie deutlich ausgeprägtere Merkmale hinsichtlich der Rutschfestigkeit auf.

При наличии воды в значительной степени повышается устойчивость к скольжению поверхности.



NAT PLUS can be used in design settings involving outdoor-indoor installation

NAT PLUS può essere utilizzata nei contesti progettuali che prevedono la posa outdoor-indoor

NAT PLUS peut être utilisée dans des contextes de conception qui prévoient la pose de revêtement de sol extérieur et intérieur

NAT PLUS kann für Projekte verwendet werden, bei denen die Verlegung sowohl in Außen- als auch in Innenbereichen vorgesehen ist.

NAT PLUS можно использовать в любых проектах, как для внутренних, так и наружных помещений

# INSIDEART

Porcelain  
Rectified

Gres porcellanato  
Rettificato

Feinsteinzeug  
Kalibriert

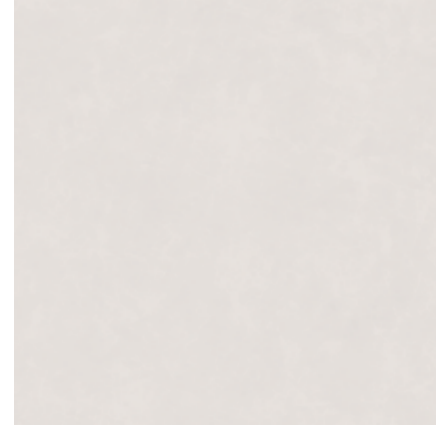
Grès cérame  
Rectifié

Керамогранит  
Ректифицированная



## Colours Colori • Farben • Couleurs • Цветов

White



Pearl



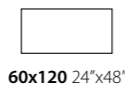
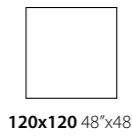
Grey



Ash



## Sizes Formati • Formate • Format • Форматы



10mm

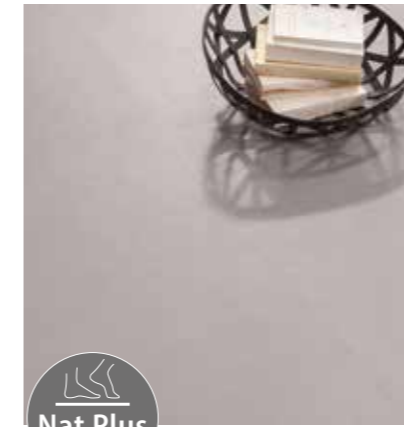
Surface	NAT	NAT	SOFT	NAT	SOFT	AS
White	Insideart White 120120 Nat CSAIALIN12	Insideart White 60120 Nat CSAIAWN612	Insideart White 60120 Soft CSAIAWS612	Insideart White 9090 Nat CSAIAWHN90	Insideart White 9090 Soft CSAIAWHS90	Insideart White 9090 As CSAIAWHA90
Pearl	Insideart Pearl 120120 Nat CSAIAPEN12	Insideart Pearl 60120 Nat CSAIAPN612	Insideart Pearl 60120 Soft CSAIAPS612	Insideart Pearl 9090 Nat CSAIAPEN90	Insideart Pearl 9090 Soft CSAIAPES90	Insideart Pearl 9090 As CSAIAPEA90
Grey	Insideart Grey 120120 Nat CSAIAGRN12	Insideart Grey 60120 Nat CSAIAGN612	Insideart Grey 60120 Soft CSAIAGS612	Insideart Grey 9090 Nat CSAIAGRN90	Insideart Grey 9090 Soft CSAIAGRS90	Insideart Grey 9090 As CSAIAGRA90
Ash	Insideart Ash 120120 Nat CSAIAASN12	Insideart Ash 60120 Nat CSAIAAN612	Insideart Ash 60120 Soft CSAIAAS612	Insideart Ash 9090 Nat CSAIAASN90	Insideart Ash 9090 Soft CSAIAAS90	Insideart Ash 9090 As CSAIAASA90
Pz / Box	2		2			
Mq / Box	2,88	1,44		1,62		
Kg / Box	63,4	31,7		35,6		
Kg / Mq	22	22		22		
Boxes / Pallet	16	24		20		
Mq / Pallet	46,08	34,56		32,4		
Kg / Pallet	1.014	761		712		



Nat	5	R10	A	ASTM	DCOF	PTV≥ 38	***	10mm	EN 14411 APPENDICE G Bla GL
Soft	5	R9						10mm	EN 14411 APPENDICE G Bla GL
Kry	4							10mm	EN 14411 APPENDICE G Bla GL
As	5	R11	A+B+C	ASTM	DCOF	PTV≥ 38	***	10mm	EN 14411 APPENDICE G Bla GL

## Surfaces Superfici • Oberflächen • Surfaces • Поверхности

Nat Natural



Soft Soft



Kry Krystal



As Antislip



## Pendulum Friction Test - BS 7976

Metodo del Pendolo

\* Determination of slip resistance of pedestrian surfaces; it does not coversports surfaces and road surfaces for vehicles (skid resistance).  
Determinazione della resistenza allo scivolamento delle superfici pedonabile; non si applica alle pavimentazioni sportive ed alle pavimentazioni stradali veicolabili.

\*\* Anti-slip performance is guaranteed at the time of delivery of the product.  
Le presetazioni Anti-slip vengono garantite al momento della consegna del prodotto.

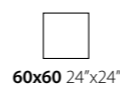
\*\*\* Pendulum Friction Test - AS 4586 / UNE-ENV 12633 on demand / su richiesta.

## Number of patterns

Numero di grafiche • Grafische Nummer • Nombre d'images • Количество графических оформлений

30 120x120 48"x48"	40 60x120 24"x48"	40 90x90 36"x36"	55 60x60 24"x24"	8 Rewood 90x90 36"x36"	8 Remarble 90x90 36"x36"	6 Liquid 90x90 36"x36"	6 Palladian 90x90 36"x36"
-----------------------	----------------------	---------------------	---------------------	------------------------------	--------------------------------	------------------------------	---------------------------------

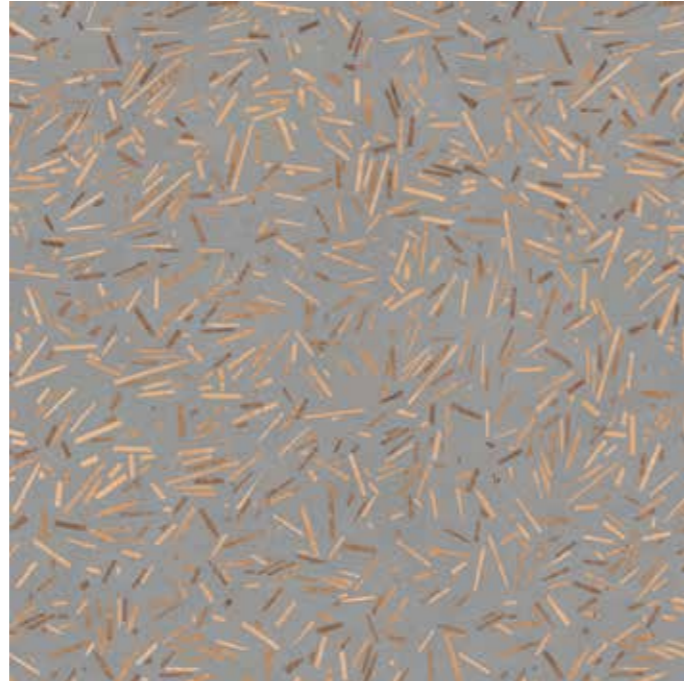
## Decors&Accessories



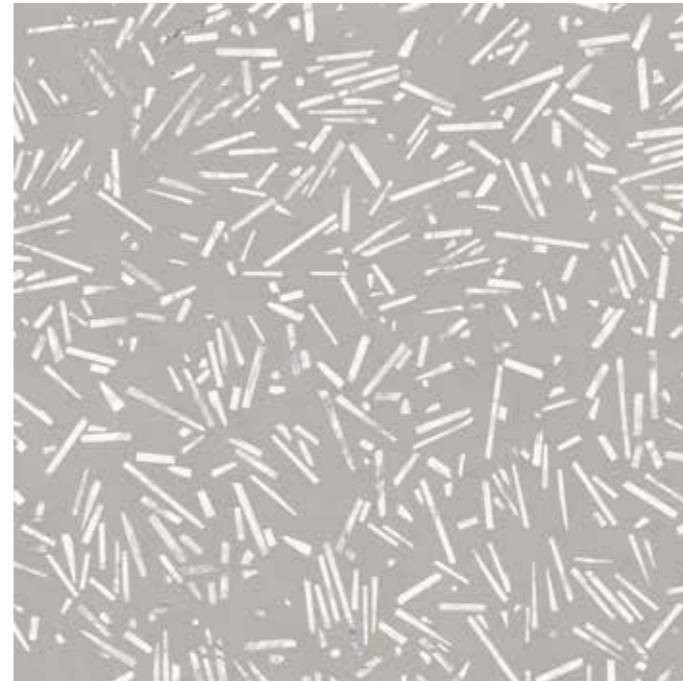
	NAT	SOFT	KRY	KRY	NAT	SOFT
Insideart White 6060 Nat CSAIAWHN60	Insideart White 6060 Soft CSAIAWHS60	Insideart Rewood Light 9090 Nat CSAIARLN90	Insideart Remarble Light 9090 Soft CSAIARLS90	Insideart Liquid Moon 9090 Kry CSAIALMK90	Insideart Palladian Moon 9090 Kry CSAIAPMK90	Insideart White 6060 Soft CSAIAWHS60
Insideart Pearl 6060 Nat CSAIAPEN60	Insideart Pearl 6060 Soft CSAIAPES60	Insideart Rewood Dark 9090 Nat CSAIARDN90	Insideart Remarble Dark 9090 Soft CSAIARDS90	Insideart Liquid Star 9090 Kry CSAIALSK90	Insideart Palladian Star 9090 Kry CSAIAPSK90	Insideart White 6060 Soft CSAIAWHS60
Insideart Grey 6060 Nat CSAIAGRN60	Insideart Grey 6060 Soft CSAIAGRS60					Insideart White 6060 Soft CSAIAWHS60
Insideart Ash 6060 Nat CSAIAASN60	Insideart Ash 6060 Soft CSAIAAS60					Insideart White 6060 Soft CSAIAWHS60
	4	2	2	2	2	
	1,44	1,62	1,62	1,62	1,62	
	31,7	35,6	35,6	35,6	35,6	
	22	22	22	22	22	
	30	20	20	20	20	
	43,2	32,4	32,4	32,4	32,4	
	951	712	712	712	712	
						6
						0,54
						11,3
						20,9
						60
						32,4
						678



**90x90 36"x36"**  
**Insideart Rewood Light 9090 Nat**  
CSAIARLN90



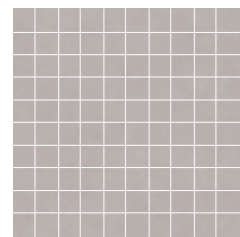
**90x90 36"x36"**  
**Insideart Rewood Dark 9090 Nat**  
CSAIARDN90



**90x90 36"x36"**  
**Insideart Remarble Light 9090 Soft**  
CSAIARLS90



**90x90 36"x36"**  
**Insideart Remarble Dark 9090 Soft**  
CSAIARDS90



**Mosaico\* 30x30 12"x12"**

Available in all colours



\* On net  
Montato su rete  
Auf Netz  
Sur trame  
Собрана на сетке

Special Trims • Pezzi Speciali • Formteile • Pièces spéciales • Специальные Изделия

Surface	Battiscopa 90 <b>7,3x90 27/8"x36"</b>		Battiscopa 60 <b>7,3x60 27/8"x24"</b>		Gradone 120 <b>33x120 13"x48"</b>
	NAT	SOFT	NAT	SOFT	NAT
White	Battiscopa 90 Insideart White Nat CSABIAWN90	Battiscopa 90 Insideart White Soft CSABIAWS90	Battiscopa 60 Insideart White Nat CSABIAWN60	Battiscopa 60 Insideart White Soft CSABIAWS60	Gradone 120 Insideart White Nat CSAGIWHN12
Pearl	Battiscopa 90 Insideart Pearl Nat CSABIAPN90	Battiscopa 90 Insideart Pearl Soft CSABIAPS90	Battiscopa 60 Insideart Pearl Nat CSABIAPN60	Battiscopa 60 Insideart Pearl Soft CSABIAPS60	Gradone 120 Insideart Pearl Nat CSAGIPN12
Grey	Battiscopa 90 Insideart Grey Nat CSABIAGN90	Battiscopa 90 Insideart Grey Soft CSABIAGS90	Battiscopa 60 Insideart Grey Nat CSABIAGN60	Battiscopa 60 Insideart Grey Soft CSABIAGS60	Gradone 120 Insideart Grey Nat CSAGIGRN12
Ash	Battiscopa 90 Insideart Ash Nat CSABIAAN90	Battiscopa 90 Insideart Ash Soft CSABIAAS90	Battiscopa 60 Insideart Ash Nat CSABIAAN60	Battiscopa 60 Insideart Ash Soft CSABIAAS60	Gradone 120 Insideart Ash Nat CSAGIASN12
Pz / Box	8		14		2
Mq / Box					
Kg / Box					
Kg / Mq					
Boxes / Pallet					
Mq / Pallet					
Kg / Pallet					

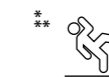
Ang. Gradone 120 Sx <b>33x120 13"x48"</b>		Ang. Gradone 120 Dx <b>33x120 13"x48"</b>	
NAT	NAT	NAT	NAT
Ang. Gradone 120 Sx Insideart White Nat CSAGSIWN12	Ang. Gradone 120 Dx Insideart White Nat CSAGDIWN12	Ang. Gradone 120 Sx Insideart White Nat CSAGSIWN12	Ang. Gradone 120 Dx Insideart White Nat CSAGDIWN12
Ang. Gradone 120 Sx Insideart Pearl Nat CSAGSIPN12	Ang. Gradone 120 Dx Insideart Pearl Nat CSAGDIPN12	Ang. Gradone 120 Sx Insideart Pearl Nat CSAGSIPN12	Ang. Gradone 120 Dx Insideart Pearl Nat CSAGDIPN12
Ang. Gradone 120 Sx Insideart Grey Nat CSAGSIGN12	Ang. Gradone 120 Dx Insideart Grey Nat CSAGDIGN12	Ang. Gradone 120 Sx Insideart Grey Nat CSAGSIGN12	Ang. Gradone 120 Dx Insideart Grey Nat CSAGDIGN12
Ang. Gradone 120 Sx Insideart Ash Nat CSAGSIAN12	Ang. Gradone 120 Dx Insideart Ash Nat CSAGDIAN12	Ang. Gradone 120 Sx Insideart Ash Nat CSAGSIAN12	Ang. Gradone 120 Dx Insideart Ash Nat CSAGDIAN12
1	1	1	1

### Certifications

Certificazioni • Zertifizierungen • Certifications • Сертификаты



Insideart White 60120



Static coefficient of friction  
**ASTM** test  
ASTM C1028 - 06  
Dry  $\mu > 0,6$  Wet  $\mu > 0,6$   
Natural Surface - Antislip

Dynamic coefficient of friction  
**DCOF** AcuTest®  
ANSI A137.1 - 2012  
WET  $\geq 0,42$   
Natural Surface - Antislip

### Suggestion for laying

Consigli per la posa • Ratschläge für die Verlegung • Conseil pour la pose • Советы по укладке

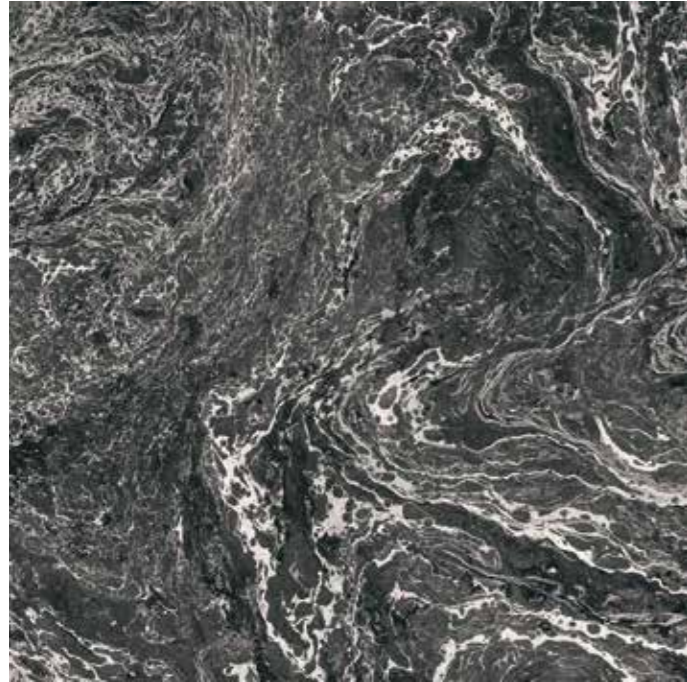
Considering the characteristics of this series we suggest:  
• 2-3 mm joint

Viste le caratteristiche della serie si consiglia:  
• Fuga 2-3 mm

Im Hinblick auf die Eigenschaften der Serie es empfiehlt sich:  
• 2-3 mm Fuge

Vu les caractéristiques de la série, nous conseillons :  
• Joint 2-3 mm

В силу характеристик данной серии рекомендуется:  
• Шов 2-3 мм



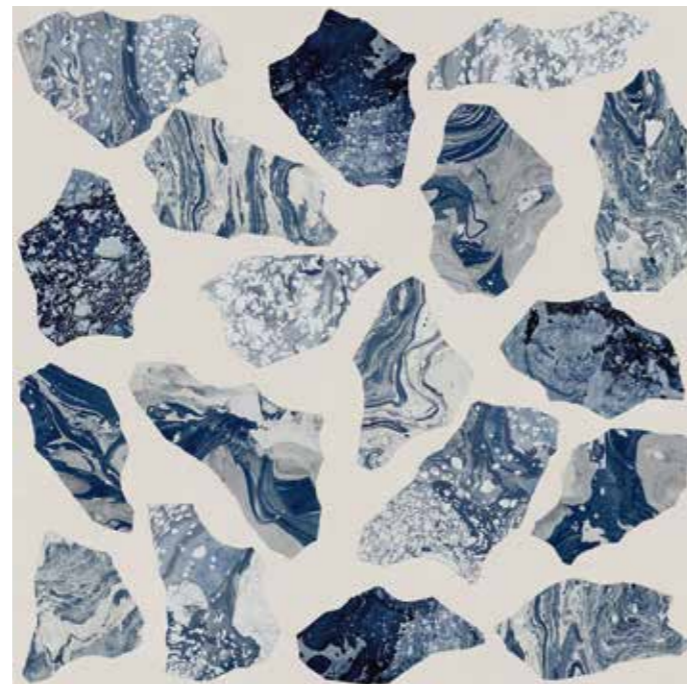
90x90 36"x36"  
**Insideart Liquid Moon 9090 Kry**  
 CSAIALMK90



90x90 36"x36"  
**Insideart Liquid Star 9090 Kry**  
 CSAIALSK90



90x90 36"x36"  
**Insideart Palladian Moon 9090 Kry**  
 CSAIAPMK90



90x90 36"x36"  
**Insideart Palladian Star 9090 Kry**  
 CSAIAPSK90

## Simbologia - Symbols - Symbole - Symboles - Условные обозначения

**RET**

Rectified  
 Rettificato  
 Kalibriert  
 Rectifié  
 Ректифицированная

**V2**

**Tiles with slight shade and aspect variation**  
 Piastrelle con lieve variazione di tono e disegno  
 Fliesen mit leicht unterschiedlichen Tonalitäten und Muster  
 Carreaux avec faible différence de nuance et structure  
 Плитка с легким изменением тона и рисунка

**Frost-resistant**  
 Ingelivo  
 Frostsicher  
 Résistance au gel  
 Морозостойкая

**4 5**

**Surface abrasion group**  
 Gruppo di usura superficiale  
 Rutschbeständigkeit  
 Degré de usure superficielle  
 Группа истираемости поверхности

**R9 R10 R11**

DIN 51130  
**A A+B+C**  
 DIN 51097

**PTV ≥ 36**

**BS 7976**  
**Anti-Slip Grading**  
 Classificazione antiscivolosità  
 Rutschhemmungsklassifizierung  
 Classification glissement  
 Классификация устойчивости к скольжению

**Thickness mm**  
 Spessore mm  
 Dike mm  
 Epaisseur mm  
 Толщина мм



Ceramics of Italy



SOCIO



SISTEMA DI GESTIONE QUALITÀ CERTIFICATO  
 13870



SISTEMA DI GESTIONE AMBIENTALE CERTIFICATO  
 25017



SISTEMA DI GESTIONE SICUREZZA CERTIFICATO  
 20667

Packings, colours and sizes are subject to inevitable variations.  
 The information contained in this catalogue is correct to the best of our knowledge, but it is not construed as legally binding.

Imballi, colori e misure sono soggetti a inevitabili variazioni.  
 Le informazioni contenute nel presente catalogo sono il più possibile esatte, ma non sono da ritenersi legalmente vincolanti.

Verpackungen, Farbe und Masse der Fliesen unterliegen unvermeidlichen Veränderungen.  
 Die im vorliegenden Katalog enthaltenen Angaben sind so genau wie möglich gehalten, sind aber auch rechtlich nicht verbindlich.

Changements de poids, nuances et dimensions sont typiques et inévitable.  
 Les renseignements donnés dans ce catalogue sont le plus possible exacts, sans avoir effet obligatoire.

Упаковка, цвет и размеры могут претерпевать неизбежные изменения.  
 Вся содержащаяся в настоящем каталоге информация максимально точная, но она не является юридически обязывающей.







**ceramica**  
**SANT'AGOSTINO**

Via Statale, 247 - Località Sant'Agostino  
44047 Terre del Reno (FE) ITALY  
T. +39 0532 844111  
F. Italia +39 0532 846113  
F. Export +39 0532 844209  
info@ceramicasantagostino.it  
[www.ceramicasantagostino.it](http://www.ceramicasantagostino.it)



#AgostinoLover